

TOMBO No.9003-PFA-HG

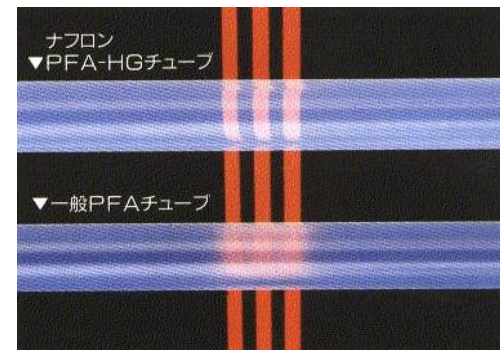
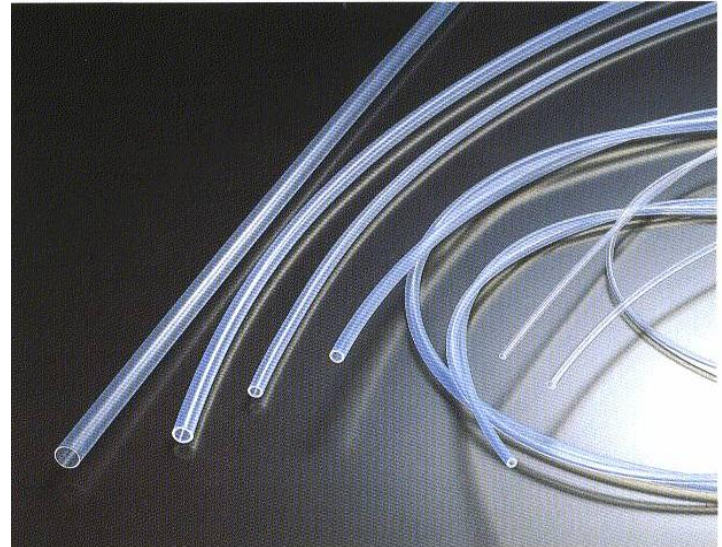
NAFLON® PFA-HG TUBE

NAFLON PFA-HG TUBE는, 용출불소이온이 적은 NEW PFA화 된 재료를 사용하였고, 또한, PFA의 고결 구조(球晶의 미소화)를 컨트롤 함에 따라 TUBE내면의 평활화를 가능하게 한 PFA TUBE입니다. 울트라크린화가 요구되는 반도체, 액정 산업분야의 용도에 적합합니다.

특징

종래의 PFA TUBE의 성능과 아래의 특징이 있습니다.

- TUBE 내표면이 매끄럽습니다.
($Rt=0.2\mu m$) $Rt \approx R_{max}$: 최대높이)
 - 파티클이나 약액의 滞留저감
 - clean up(세정시간)의저감
 - TUBE내 표면적 감소와 결정화도의 UP에 의해 약액침수량이 저감
 - 투명성 향상
 - 절연내력 향상
- NEW PFA화 된 원료를 사용하고 있다.
 - 용출불소이온의 저감
 - 응력환경하에서의 내스트레스클랙성 향상
(ex. 유산과수, 발연유산)



사 양

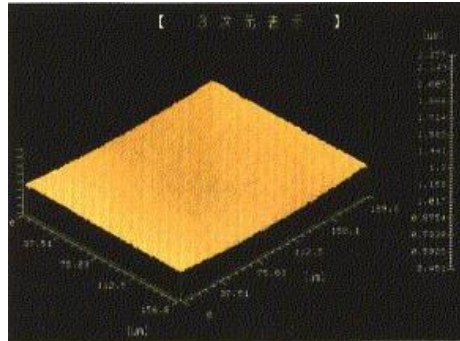
● 최고사용온도 : 260℃

※ 최고사용압력은 P-16의 [TUBE의 최고사용압력]을 참조해 주세요

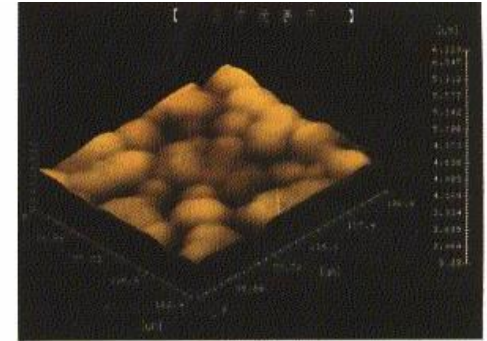
특 성

금속이온 용출 결과

항 목	용출중량 (μg)
K	<0.02
Na	<0.01
Ca	<0.01
Al	<0.02
Cr	<0.01
Ni	<0.01
Fe	<0.02
Cu	<0.01



▲나플론 PFA-HG TUBE의 내표면 이미지 사진



▲일반 PFA TUBE(타사품)의 내표면 이미지 사진

PFA TUBE 內表面 조밀도의 비교

	단위	NAFLON PFA-HG TUBE	A社품	B社품	NEW PFA TUBE
표면조직 (Rt)	(μm)	0.2	0.8	0.8	0.8

(注)

- 상기수치는 대표치이지 규격치는 아닙니다.
- Rt≒Rmax
- A社품, B社품은 일반 PFA TUBE입니다.

● 분석방법

- (1) 시료 NAFLON PFA-HG TUBE(φ 10*φ 12)를 1m길이로 절단하여, 자른부분을 세정한 뒤에 물로 씻는다.
- (2) 시료에 약 70ml(길이:90mm)의 불화수 소산을 충전하여, 실온에서 6일간의 용출시험을 행한다.
- (3) 용출시험종료후, 용출액을 증발건고시켜, 잔사(殘渣)에 질산을 첨가한 후 정수로 희석을 한 다음 후레임레스원자 흡광분석법으로 용출액중에 포함되는 원소의 절대량을 측정한다.

특성

NAFLON PFA-HG TUBE의 상온파괴압력과 최소 휨반경

● 미리(mm)사이즈

내경X외경	상온파괴력 Mpa(kgf/cm ²)	최소휨반경(mm)
2X4	8.3{85}	15
4X6	5.4{55}	25
6X8	3.9{40}	50
8X10	2.9{30}	80
10X12	2.5{25}	120
14X17	2.5{26}	220
22X25	1.8{18}	400

※상기 수치는 대표치이며 규격치는 아닙니다.

● 인치(inch)사이즈

내경X외경	상온파괴력 Mpa(kgf/cm ²)	최소휨반경(mm)
3.96X6.35	5.9{60}	25
6.35X9.52	5.4{55}	80
9.52X12.70	4.1{42}	140
15.88X19.05	2.6{27}	260
22.22X25.40	1.9{19}	400

※상기 수치는 대표치이며 규격치는 아닙니다.

표준치수표

● 미리(mm)사이즈

내경X 외경	외경(mm)		두께(mm)		길이(jm)	
	기준 치수	허용차	기준치수	허용차	기준치수	허용차
2X4	4.0	+0.2 -0.1	1.0	+0.1 -0.1	10,20,5	+1% -0
4X6	6.0				0,100, 200	
6X8	8.0				10,20, 50,100	
8X10	10.0					
10X12	12.0					
14X16	16.0					
16X19	19.0	+0.3 -0.1	1.5	+0.15 -0.15	10,20, 50	
22X25	25.0					

● 인치(inch)사이즈

내경X외경	외경(mm)		두께(mm)		길이(jm)	
	기준 치수	허용차	기준 치수	허용차	기준치수	허용 차
3.96X6.35	6.35	+0.20 -0.10	1.20	+0.12 -0.12	10,20,50, 100,200	+1% -0
6.35X9.52	9.52		1.59	+0.15 -0.15	10,20,50, 100	
9.52X12.70	12.70					
15.88X19.05	19.05	+0.30 -0.10			10,20,50	
22.22X25.40	25.40					